

INSCRIPCIÓN

Colegio Oficial de
Ingenieros Técnicos de Minas
de Cataluña y Baleares

C/ Rosselló, 214, 6º 1ª, escalera A

08008 Barcelona

Tel.: 932 151 359 - 932 721 037

Fax: 932 159 809

barcelona@colegiominas.com

gestión@colegiominas.com

A través de la web

www.colegiominas.com

Plazas limitadas (Máx. 15 alumnos)

Las inscripciones se realizarán por orden de recepción de las solicitudes y el pago del importe de la tarifa.

Fecha límite de inscripción:

18 de febrero de 2010

Tarifas

Colegiados y Precolegiados... 60 €

No colegiados..... 110 €

Forma de pago:

Transferencia al Banco
SabadellAtlántico

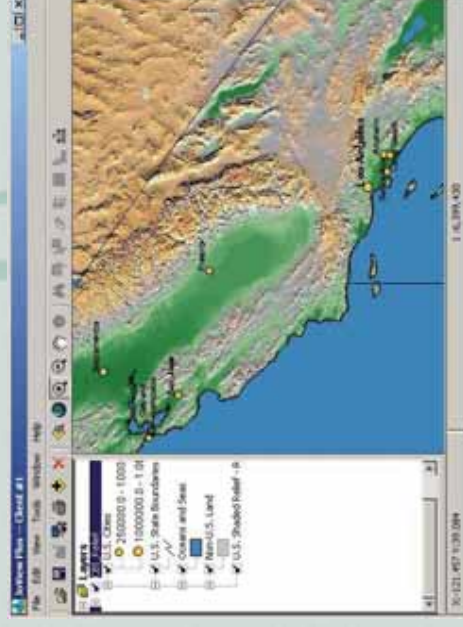
0081- 0200-21 - 0001772382

(Indicando el nombre del alumno)

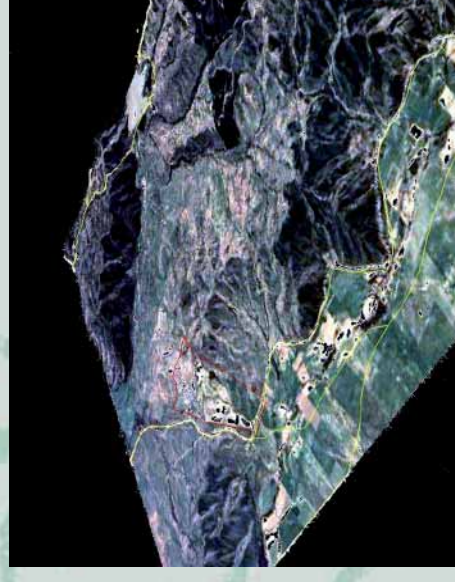


**INGENIEROS
TÉCNICOS DE MINAS**
COLEGIO OFICIAL - CATALUÑA Y BALEARES

JORNADA FORMATIVA SOBRE gvSIG



La tarifa incluye un CD con el
Software gvSIG, manual y
cartografía de muestra



FECHA DE CELEBRACIÓN

25 de febrero de 2010

LUGAR DE CELEBRACIÓN

“SALA MINA”

Avda. Roma, 107, Entresuelo A

Organiza



**INGENIEROS
TÉCNICOS DE MINAS**
COLEGIO OFICIAL - CATALUÑA Y BALEARES

Barcelona, 25 de FEBRERO de 2010

Objetivo

El software gvSIG es un sistema de información geográfica que permite tratar información, tanto raster como vectorial. Se desarrolla alrededor del concepto de Sistema Integral de Información Geoespacial, esto es, integrar en una misma aplicación las herramientas para trabajar con información geográfica de cualquier tipo u origen.

Está orientado a usuarios finales de información de naturaleza geográfica, (dispone de interfaz en castellano, catalán, inglés, euskera, gallego, francés, etc.) y es, además, gratuito.

Es un proyecto de desarrollo en software libre, con licencia GNU / GPL. Es un SIG multiplataforma (Linux, Windows, Mac). Dispone de herramientas para trabajar como cliente avanzado de interoperabilidad de las Infraestructuras de Datos Espaciales. Es un cliente IDE y como tal es cliente de los distintos servicios de las Infraestructuras de Datos Espaciales (WMS, WFS, WCS, de catálogo y de nomenclátor).

Es un completo SIG vectorial que permite trabajar con los formatos de datos más usuales en cartografía, tanto vectorial como raster. Implementa aquellas herramientas necesarias para permitir una edición cartográfica rigurosa, eliminando la dependencia de cualquier programa de CAD.

Horario

9:30 - 10:00

Recepción de los asistentes y presentación de la jornada

10:00 - 14:00

Desarrollo de la 1ª parte del temario

14:00 - 15:00

Descanso

15:00 – 19:00

Desarrollo de la 2ª parte del temario



El curso se realizará con ordenadores portátiles.

Temario

1. Introducción al SIG gratuito: gvSIG

2. gvSIG escritorio

2.1 Apertura y visualización de información geográfica. Manejo de formatos vectoriales: dxf, dwg, dgn, shp, gml, y raster: tif, jpg, jpeg2000, png, gif, raw, img, ecw, MrSID.

2.2 Simbología.

2.3 Consulta de información alfanumérica. Acceso a información vinculada a entidades gráficas (tablas).

2.4 Edición gráfica y alfanumérica. Creación/edición de ficheros vectoriales y su información asociada.

2.5 Geoprociamiento.

2.6 Herramientas de análisis espacial con SEXTANTE.

2.7 Salida gráfica.

3. gvSIG IDE

3.1 Acceso a servidores remotos gratuitos. Visualización y consulta de información geográfica gratuita (ortofotos, catastro, información medioambiental, etc.) a través de Internet mediante protocolo WMS, WFS y WCS.

3.2 Localización por topónimos.